

## Tour de Colección Boutique 5 días y 4 noches

### Día 1 - Paquete por Chiapas conocerás: Tuxtla Gutiérrez - Cañón del Sumidero - Chiapa de Corzo - San Cristóbal de las Casas.

Al iniciar tu Viaje por Chiapas, tendremos el gusto de recibirte en el aeropuerto de Tuxtla Gutiérrez e inmediatamente llevarte a conocer el majestuoso Cañón del Sumidero el cual es una increíble falla geológica de hace 35 millones de años cuyas paredes alcanzan más de los mil metros de altura sobre el nivel del agua. Acabando esta experiencia serás trasladado al Pueblo Mágico de Chiapa de Corzo para hacer un recorrido por la fuente estilo Mudéjar, opcionalmente podrás entrar a la Iglesia de Santo Domingo. Te recomendamos refrescarte con una bebida ancestral de nombre Pozol (agua de cacao). Este día tu Paquete concluye en el Pueblo Mágico San Cristóbal de las Casas, Chiapas. **Alojamiento.**



### Día 2 - Paquete por Chiapas conocerás: Comunidades Indígenas - City Tour San Cristóbal de las Casas

Este día tu Viaje a Chiapas te sorprenderás ya que terminando el **desayuno** partirás hacia las comunidades indígenas del grupo étnico Tzotzil, visitando primeramente San Juan Chamula. Desde hace décadas, este pueblo ha llamado la atención de los turistas por su peculiar religiosidad; específicamente la iglesia de su pueblo en la cual una experiencia sin igual y mágica se vive dentro. Posteriormente seguiremos rumbo a otra importante comunidad tzotzil: Zinacantán, población que durante la época prehispánica fue un destacado centro de comercio. Siguiendo esa tradición, hoy es reconocido por sus llamativos textiles. En esta comunidad visitarás una casa de una cooperativa familiar, donde podrás

probar una bebida regional de nombre Posh (destilado de caña) y observaremos como las mujeres trabajan el telar de cintura de épocas precolombinas. Al terminar regresaremos al Pueblo Mágico de San Cristóbal de las Casas para realizar un recorrido por esta hermosa ciudad donde podremos admirar el mercado, la Catedral, la Iglesia de Santo Domingo y caminaremos por los principales andadores turísticos. **Alojamiento.**



## Día 3 - Paquete por Chiapas conocerás San Cristóbal de las Casas - Cascadas Agua Azul - Cascada Misol-Ha - Zona Arqueológica de Palenque

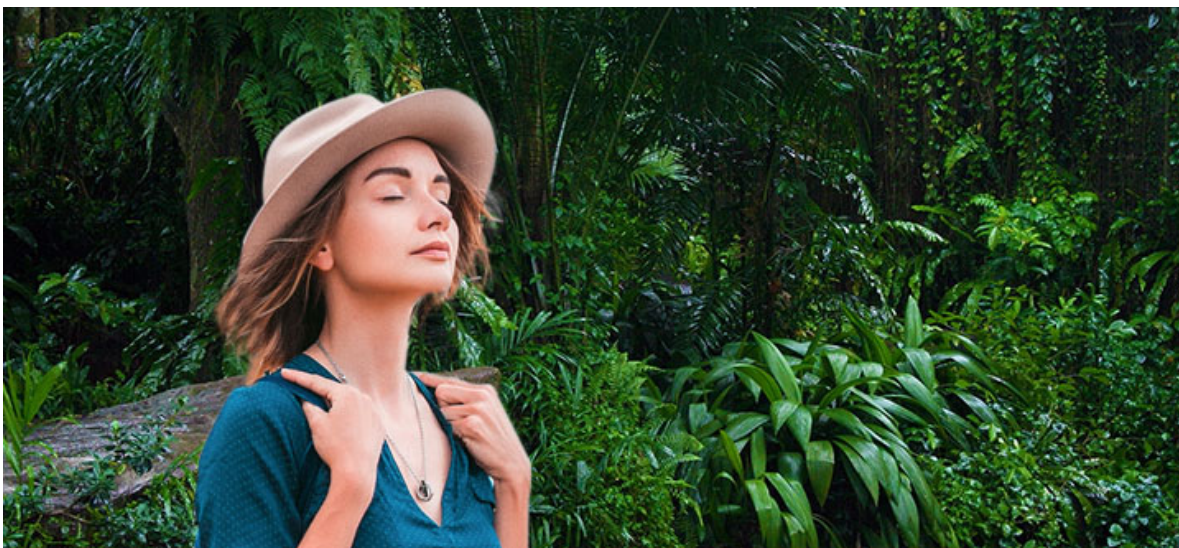
Este día el **desayuno** será en ruta ya que saldrás muy temprano rumbo a la Ciudad de Palenque. La primera parada del Tour será para visitar las preciosas Cascadas de Agua Azul. Este increíble paraje de selva y agua es un conjunto de cascadas escalonadas que por su tamaño, por su tonalidad y por las tranquilas pozas que se forman, son sin duda las más bellas del país. Posteriormente admirarás la impresionante Cascada de Misol-Ha, que con sus treinta metros de altura y rodeada por selva tropical hacen de este un hermoso y refrescante lugar; que se ha convertido también en un clásico de los viajes a Chiapas por la serena armonía del lugar. Este día concluirás el Viaje a Chiapas visitando la Zona Arqueológica Palenque. Esta zona arqueológica es simplemente extraordinaria y ha sido nombrada Patrimonio Mundial por la UNESCO. Palenque fue una grandiosa urbe y sus dimensiones y majestuosidad indican que la ciudad fue una de las más poderosas del mundo maya. Entre sus construcciones principales que podrás apreciar se encuentran: el Palacio, el famoso Templo de las Inscripciones y la Reina Roja, y una serie de empinadas pirámides escalonadas sobre las que se asientan los templos del Sol, de la Cruz y de la Cruz Foliada. Una vez terminado el recorrido se te dará el traslado al hotel en la ciudad de Palenque para tu **Alojamiento.**



## Día 4 - Paquete por Chiapas conocerás: Selva Lacandona - Zona Arqueológica Bonampak y Yaxchilán

Saldrás muy temprano en la mañana con **desayuno** incluido en ruta hacia La Selva Lacandona. Primeramente llegarás a Bonampak, para penetrar a esta enigmática zona arqueológica serás recibido por indígenas Lacandones situados en la comunidad de Lacanjá quienes serán los encargados de llevarte en sus vehículos hacia dicha zona. Bonampak es muy importante por los murales descubiertos en sus templos y que aún están a la vista del visitante. La parte más llamativa es el Templo de los Murales, donde se encuentran tres cámaras pintadas. Los murales de la primera cámara aluden a la presentación del heredero al trono de la ciudad, la segunda cámara presentan estampas de una batalla y la tercera describen los festejos por la victoria, con danzantes, nobles y músicos. Posteriormente partirás para internarte en el misterio de la Zona Arqueológica de Yaxchilán. Majestuosa por su ubicación, su historia y su arquitectura, esta urbe maya fue una de las más importantes del periodo clásico. Se encuentra en una península flanqueada por amplios meandros del Río Usumacinta, de modo que está completamente rodeada de agua. Como se ha procurado conservar en gran medida la selva en medio de su traza urbana, su atmosfera es misteriosa y mágica como la de ningún otro sitio arqueológico maya. Destaca por las múltiples estelas levantadas frente a sus grandes estructuras y por los numerosos dinteles de piedra ladrados. Al terminar el recorrido regresarás al hotel de la ciudad de Palenque. **Alojamiento.**





## Día 5 - Paquete por Chiapas conocerás: Palenque - La Venta - Aeropuerto Villahermosa

Después de disfrutar de un delicioso **desayuno** en el Hotel deberás registrar tu check out para posteriormente dirigirte a la Ciudad de Villahermosa y realizar el Tour por el Parque Museo La Venta. Entre las piezas que más destacan son las colosales Cabezas Olmecas talladas como tributo a gobernantes de esta primera gran civilización mesoamericana. Un rasgo genuino de este museo es la imitación de la selva que le rodea, así que encontrarás venados, monos y tejones, recorriendo el parque en absoluta libertad. Al término te llevaremos al aeropuerto de Villahermosa para tomar el vuelo de regreso. **Fin de nuestros servicios.**

Esta aventura por **Chiapas** ha llegado a su fin estamos seguros que esta experiencia **PREMIUM®** siempre la recordará como la más grata vivencia llevando en el corazón los mejores recuerdos de su viaje a Chiapas.





## *El Viaje a Chiapas México Incluye:*

- ❖ Boleto de avión a Chiapas y/o Tabasco viaje redondo con aerolíneas de prestigio.
- ❖ Traslado de llegada al Aeropuerto de Tuxtla Gutiérrez y salida del Aeropuerto de Villahermosa con asistencia de nuestro Guía PREMIUM®.
- ❖ Durante todo su viaje contará con transportación en vehículos de modelos recientes únicamente para viajar con tu familia, en servicio Privado.
- ❖ Disfrutará de 5 días y 4 noches de hospedaje en Hoteles de Chiapas con excelente ubicación, en categoría 5\* y/o Boutique, en Suite Superior o de Lujo.
- ❖ Al Viajar a Chiapas disfrutará de desayunos completos diariamente durante su viaje. (4 desayunos tipo americano).
- ❖ Guía PREMIUM® Acompañante, Bilingüe, Profesional, Experto, Educado, Informado, Certificado y Dedicado al grupo, durante los recorridos en el transporte y las visitas dinámicas de las zonas arqueológicas, comunidades indígenas, museos, monumentos y zonas eco turísticas que indique el Itinerario.
- ❖ Contará con 10 inolvidables TOURS a Chiapas México de categoría PREMIUM®:
- ❖ Tour en lancha en el Parque Nacional Cañón del Sumidero.
- ❖ City Tour al pueblo mágico Chiapa de Corzo.
- ❖ Tour a la Reserva Especial de la Biosfera Cascadas de Agua Azul.
- ❖ Tour a la Cascada Misol-Ha.
- ❖ Zona Arqueológica y Patrimonio Mundial Parque Nacional Palenque.
- ❖ Comunidades Indígenas de Zinacantán y San Juan Chamula.
- ❖ Tour a la zona arqueológica de Bonampak con transportación especial de Lacandones para atravesar la Selva Lacandona.

- ❖ Tour a la zona arqueológica de Yaxchilán inmersa en la Selva Lacandona, incluyendo el tour en lancha por el río Usumancinta.
- ❖ Tour al Parque-Museo La Venta Villahermosa.
- City Tour al Pueblo Mágico y Patrimonio Cultural de la Humanidad San Cristóbal de las Casas.
- ❖ Le incluiremos todas las entradas a los centros eco turísticos, embarcaderos, comunidades, zonas arqueológicas.
- ❖ Adicionalmente contará con un experto CHOFER dedicado únicamente a manejar el vehículo para su mayor seguridad los cuales cuentan con un permiso especial de la SCT.
- ❖ Impuestos Aéreos, Hotelería y Terrestres.

### *Notas Importantes de tu viaje a Chiapas México:*

- ❖ Contamos con salidas diarias para tu Viaje a Chiapas.
- ❖ Los servicios prestados en el Itinerario son en Privado.
- ❖ En algunas salidas para Temporada Alta aplicarán suplementos, consulte con su Asesor de Viajes.
- ❖ Los precios publicados son por persona, sujetos a disponibilidad y cambio sin previo aviso.
- ❖ En temporada de puentes, semana santa, verano y fin de año aplicarán suplementos consulte con su Asesor de Viajes.
- ❖ Para Viajar a Chiapas el precio de menor a partir de 2 y hasta 11 años.
- ❖ Con 12 años cumplidos pagará con precio de Adulto.
- ❖ Para precios con salidas de boleto de avión de otros estados de la República pregunte a su Asesor de Viajes.
- ❖ Durante los Tour a Chiapas el menor no incluye alimentos

### *El Viaje a Chiapas México No Incluye:*

- ❖ Gastos personales, ni servicios no especificados.
- ❖ Alimentos no especificados en el Itinerario.
- ❖ Lo que no esté indicado en el apartado "El Viaje a Chiapas México Incluye".